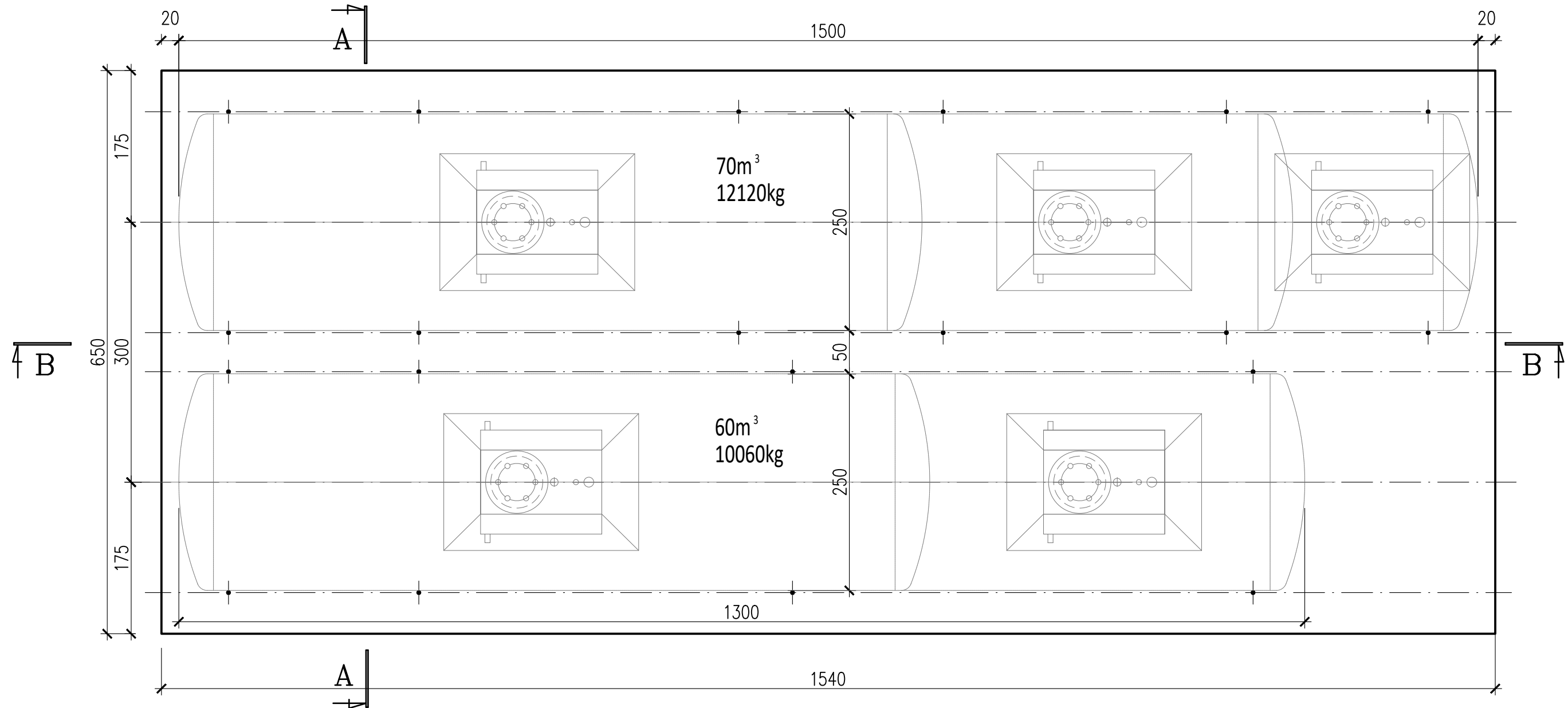
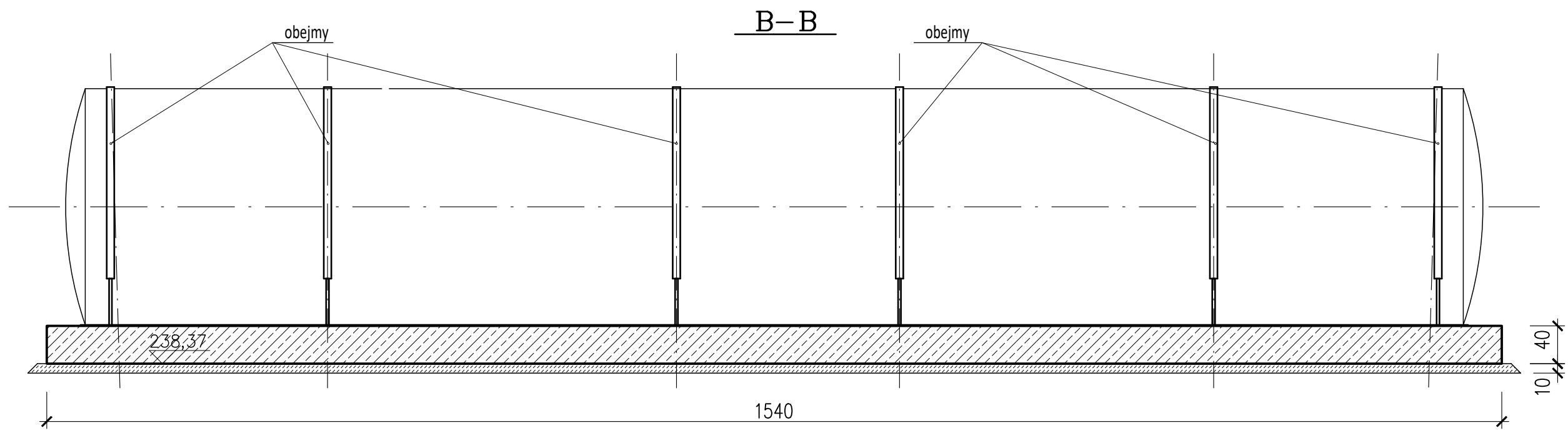
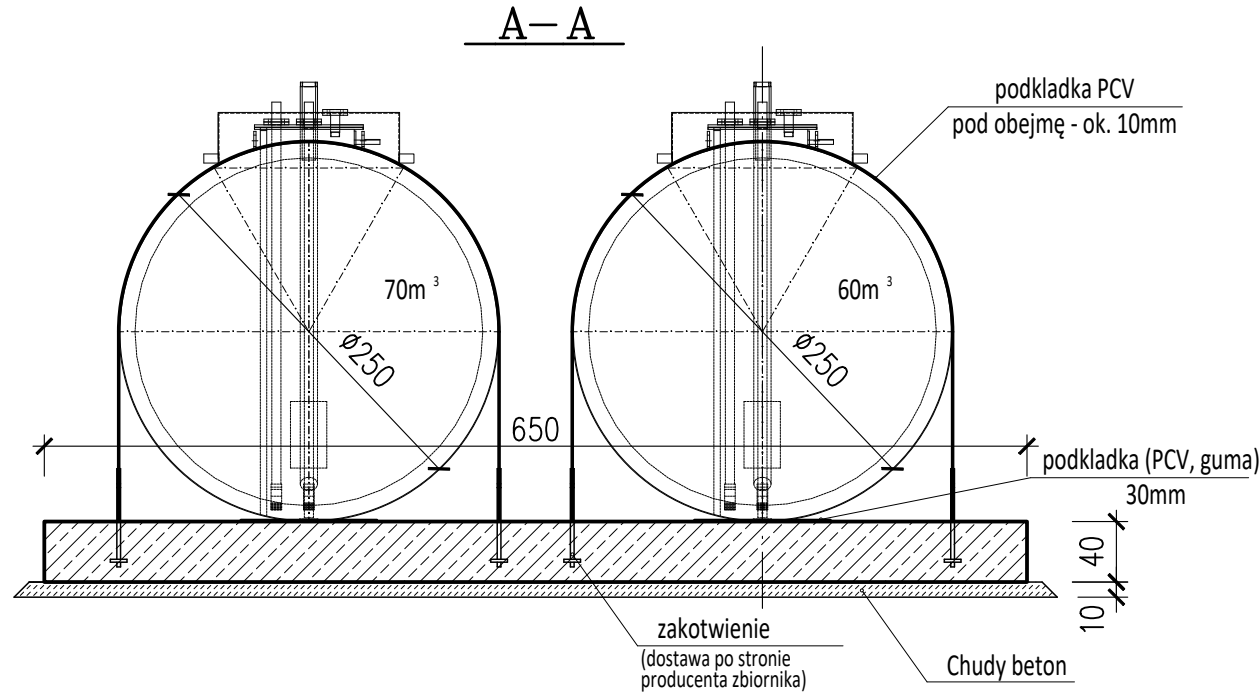


PLIK: ZhpjgkL\_alpi\_2024\24008\_gliwice\_sowińskiego\_SPN\24008\_PAB.A.12.1 2025120



PROJEKTANT	mgr inż. arch. PIOTR KAŁAMAGA	155/00	XI 2025	
SPRAWDZAJĄCY	mgr inż. arch. LESŁAW MAZUR	156/00	XI 2025	
PROJEKTANT	mgr inż. GRZEGORZ SŁABON	SLK/3400/PWOK/11	XI 2025	
SPRAWDZAJĄCY	mgr inż. KATARZYNA REJDYCH	MAP/0377/POOK/10	XI 2025	
	IMIE I NAZWISKO	NR UPRAWNIEN BUD.	DATA	PODPIS
JEDNOSTKA PROJEKTOWA				
PRACOWNIA ARCHITEKTONICZNA alpi				
41-253 CZELADŹ UL. STAROPOGOŃSKA 21				
TEL. (32) 793 53 95 TEL. 602 515 340 E-MAIL: biuro@alpi.net.pl http://www.alpi.net.pl				
INWESTOR				
OMEGA GROUP Sp. z o.o.				
44-100 GLIWICE UL. DOLNEJ WSI 71				
OBJEKT / ZAMIERZENIE BUDOWLANE			SKALA RYS.	1:50
Budowa stacji paliw płynnych wraz z infrastrukturą techniczną			DATA	
DZ.EWID.GR.NR 10/3; 10/9.			SPORZĄDZENIA RYS.	
GLIWICE ul. Sowińskiego				
TYTUŁ RYS.			NUMER RYS.	
ZBIORNIKI PALIW I ADBLUE			PAB.A.12.1	
FUNDAMENT				